

## Notat

# Miljøvurdering - Udvidelse af regnvandsbassiner og konsekvenser for naturinteresser

Modtager: Femern A/S  
Attention: Henrik Bay, Femern A/S  
Kopi til: Christian Henriksen, Femern A/S  
Sag: 01-05-01B\_Ad hoc support to ENV  
Udarbejdet af: Martin Kielland  
Kvalitetssikring: Anke Struve  
Dato: 25-08-2014  
Seacon ref. 01-05-01\_L021-rev001

## 1 Udvidelse af regnvandsbassiner

Lolland Kommune kræver at Femern A/S skal udvide kapaciteten af de oprindeligt planlagte regnvandsbassiner langs den ny motorvej. Derudover vil opgraderingen af jernbanen også tilføre vand til bassinerne. Banedanmark har således forudsat at vand fra jernbaneanlæg skal tilføres bassinerne, der etableres af Femern A/S.

Lolland Kommunes krav og det ekstra vand fra Banedanmarks anlæg medfører, at regnvandsbassinerne udvides fra et samlet volumen på 10.595 m<sup>3</sup> til ca. 15.000 m<sup>3</sup>. En udvidelse af det samlede volumen vil resultere i at arealbehovet for 3 af de 6 regnvandsbassiner skal udvides. Omfanget af udvidelsen af de bassiner, der skal udvides er vist på figur 1-3.

I denne miljøvurdering er alle forhold vedrørende mennesker, natur og miljø taget i betragtning. I miljøvurderingen er der dog kun beskrevet de forhold, hvor der vurderes at være en potentiel påvirkning, som følge af projektet, der ikke allerede er redegjort for i VVM-redegørelsen /1/. Miljøvurderingen er derfor en vurdering af visse faktorer, hvor det er skønnet relevant, at foretage en yderligere vurdering af forhold, der ikke allerede er behandlet i VVM-redegørelsen /1/.

Regnvandsbassinerne er alle placeret i umiddelbar nærhed af den planlagte nye motorvej. Motorvejen såvel som de planlagte regnvandsbassiner er beliggende i et område, der generelt ikke har særlige naturinteresser, dog undtaget beskyttede vandhuller (§ 3). Ved den oprindelig planlagte linjeføring med tilhørende regnvandsbassiner nedlægges således 2 vandhuller, som følge af arealinddragelse.



Seacon A/S

Vesterbrogade 17, 1. sal

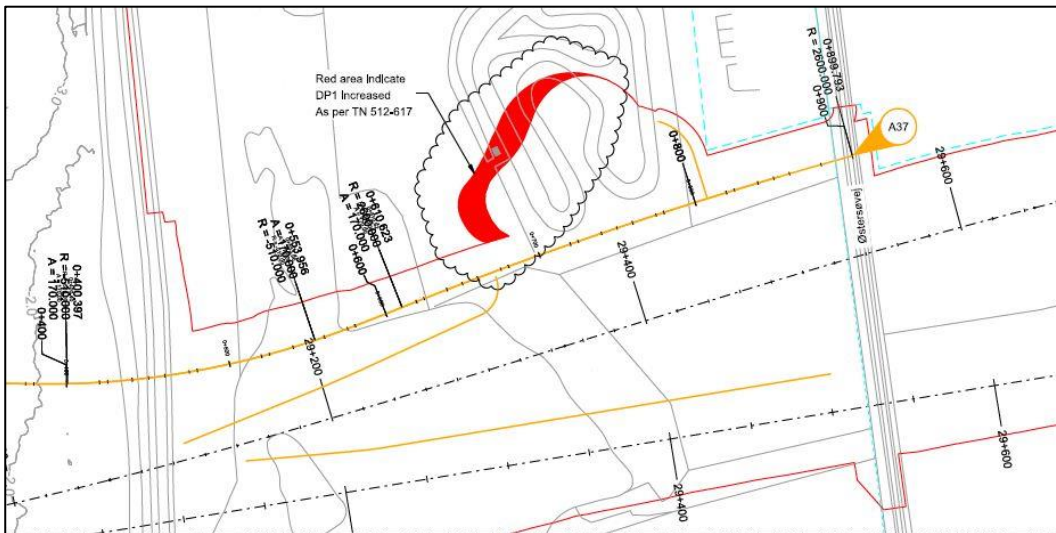
DK-1620 København V

T +45 70 21 21 41

WWW.SEACON.DK

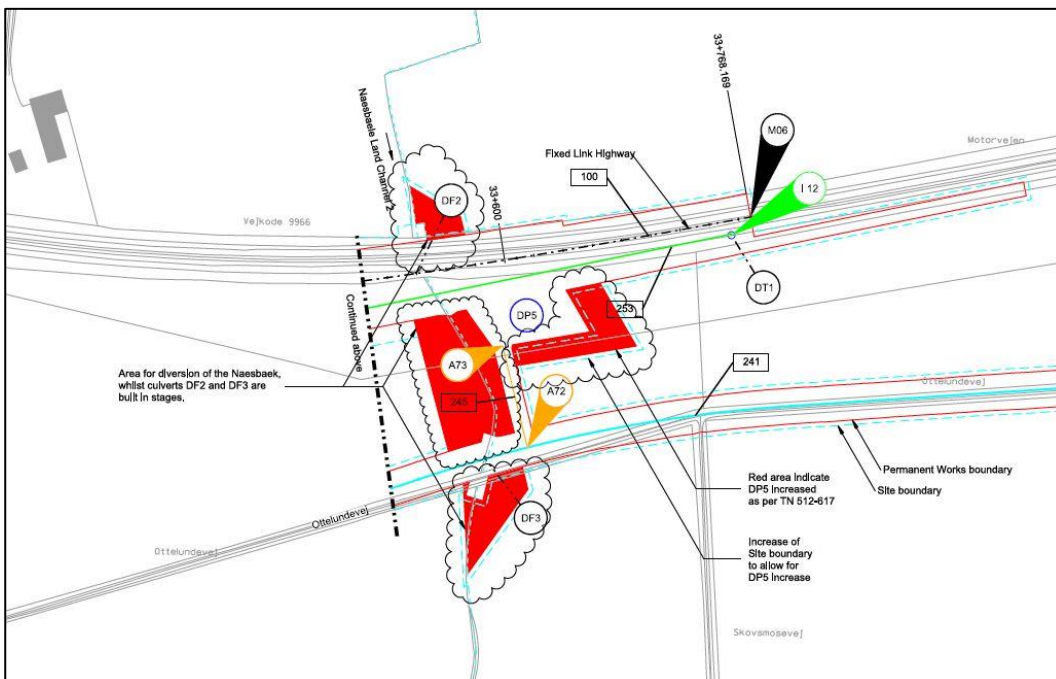
De 2 vandhuller der nedlægges ligger dog ikke på en strækning, hvor der planlægges at placeres regnvandsbassiner. Udvidelse af de planlagte regnvandsbassiner vil således ikke ændre i de arealer af beskyttet natur, der inddrages og ikke berøre andre naturinteresser end allerede indeholdt i VVM - redegørelse for den faste forbindelse over Femern BÆLT (kyst – kyst), 2013. Udvidelsen af regnvandsbassiner, vurderes at have en mindre miljømæssig fordel, da det mindsker risikoen for evt. overløb af vejvand til nærliggende arealer.

Figur 1: Regnvandsbassin 1 af 6



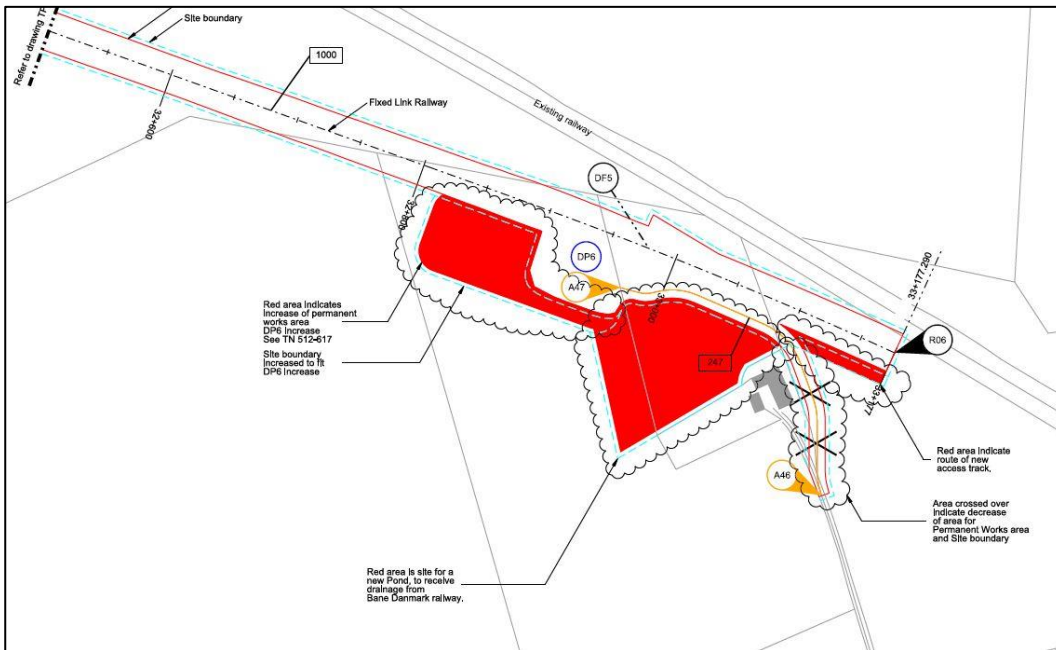
Rødt område markerer det udvidede regnvandsbassin arealbehov.

Figur 2: Regnvandsbassin 5 af 6



Rødt L-formede område markerer det udvidede regnvandsbassins arealbehov.

Figur 3: Regnvandsbassin 6 af 6



Rødt område markerer det udvidede regnvandsbassins arealbehov.

## 2 Referencer

/1/ Femern A/S, 2013, VVM – redegørelse for den faste forbindelse over Femern Bælt (kyst-kyst)